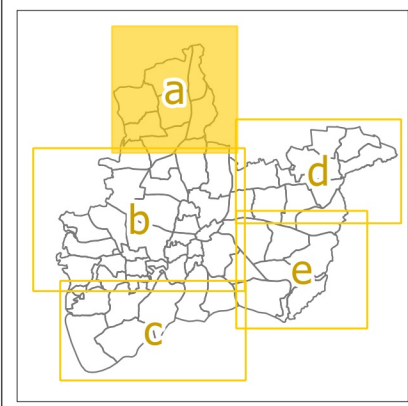


3B. REGLEMENT GRAPHIQUE

Planche a

Echelle : 1/5000ème



Révision générale du PLU approuvée le 17/12/2013
Révision allégée n°1 approuvée le 24/03/2015
Révision allégée n°2 approuvée le 06/11/2017
Modification de droit commun n°1 approuvée le 27/09/2018
Modification simplifiée n°1 approuvée le 27/09/2018

Exécutoire le

NUMERO	OBJET	BENEFICIAIRE	SURFACE
1	Création de voirie	Commune	670m2
2	Création de stationnement	Commune	650m2
3	Création d'un cheminement piétonnier	Département	180m2
4	Création de stationnement	Département	1500m2
5	Création d'un cheminement piétonnier	Département	100m2
6	Création d'une voie	Commune	300m2
7	Création d'une voie	Commune	300m2
8	Création d'un réservoir AEP	Commune	2000m2
9	Création d'une voie de 6m de largeur	Commune	2100m2
10	Création d'un chemin de 5m de largeur	Commune	2300m2
11	Création d'un chemin de 4m de largeur	Commune	2100m2

LÉGENDE

- Limite de zone
- Espace boisé classé
- Espace boisé classé à conserver (haie, talus planté)
- Espace boisé classé à créer (haie, talus planté)
- Périmètre d'Orientat
- Emplacement Ré
- Bande de recul des constructions hors agglomération par rapport à l'axe des
- Application de l'art, L.111-1-4 du CU - Recul de 100m par rapport à la route à grande circulation (RN165)
- Corridor écologique
- Périmètre de protection de captage d'eau potable
- Espaces proches du rivage
- Limite de la bande des 100m

Secteur avec limitation de la constructibilité ou de l'occupation pour des raisons de nuisances ou de risques

- Risque de submersion marine - aléa fort
- Risque de submersion marine - aléa moyen

Cadastre

- Parcelle
- Bâti dur
- Bâti léger

LES ÉLÉMENTS DU PATRIMOINE ET DU PAYSAGE
À PROTÉGER AU TITRE DE LA LOI PAYSAGE

- ★ Les éléments bâtis à protéger, à mettre en valeur ou à requalifier (soumis à permis de démolir ou à déclaration préalable)
- Les éléments naturels à protéger, à mettre en valeur ou à requalifier (soumis à déclaration préalable) - Haie et talus

LISTE DES ZONES

U- ZONES URBAINES

- Zone UA :** zone correspondant au centre urbain traditionnel dense
- Secteur UAa : secteur dans lequel une hauteur supérieure est autorisée
- Zone UB :** zone correspondant aux espaces bâtis de densité moindre
- Secteur UBa : secteur dans lequel s'applique une règle d'implantation spécifique
- Zone UC :** zone correspondant à des opérations récentes
- Zone UE :** zone réservée aux constructions à usages d'activités économiques
- Secteur UJa : secteur dans lequel la hauteur maximum autorisée est plus élevée
- Secteur UBj : secteur dans lequel le commerce est autorisé
- Secteur UJc : secteur dans lequel la hauteur maximum autorisée est plus élevée
- Zone UL :** zone réservée aux équipements

AU- ZONES A URBANISER

- Secteur 1AU : secteur à urbaniser, ouvert à l'urbanisation
- Secteur 1AU : secteur à urbaniser, ouvert à l'urbanisation réservée aux constructions à usage d'activités économiques
- Secteur 2AU : secteur à urbaniser, non ouvert à l'urbanisation dans l'immédiat

A- ZONES AGRICOLES

- Zone A :** zone réservée aux activités agricoles
- Secteur Aa : secteur correspondant à des activités conchylicoles
- Secteur Ar : secteur dans lequel s'applique l'article L.146- 4 du Code de l'Urbanisme
- Secteur Azh : secteur dans lequel s'applique la protection des zones humides

N- ZONES NATURELLES ET FORESTIERES

- Zone N :** zone naturelle, non ou partiellement desservie par des équipements collectifs
- Secteur Na : secteur correspondant à des constructions à usage d'activités existantes isolées ne disposant pas de l'ensemble de la viabilité
- Secteur Nb : secteur correspondant au site d'une activité de camping et autres accueils de plein air
- Secteur Nc : secteur correspondant au site d'une activité de camping traditionnel
- Secteur Nd : secteur correspondant au site d'une activité de carriérage
- Secteur Ne : secteur correspondant à des habitations existantes isolées ne disposant pas de l'ensemble de la viabilité
- Secteur Nf : secteur correspondant à des aménagements légers de loisirs
- Secteur Ng : secteur couvrant le domaine public maritime et permettant les équipements et installations nécessitant la proximité immédiate de l'eau
- Secteur Np : secteur correspondant à des activités maritimes dont l'usage conchylicole /span>
- Secteur Nq : secteur correspondant aux espaces naturels remarquables, caractéristiques du littoral, et répertoriés comme tels au titre des l'article L.146-6 et R.146-2 du Code de l'Urbanisme
- Secteur Nr : secteur correspondant à des activités d'hébergement collectif
- Secteur Nzh : secteur dans lequel s'applique la protection des zones humides

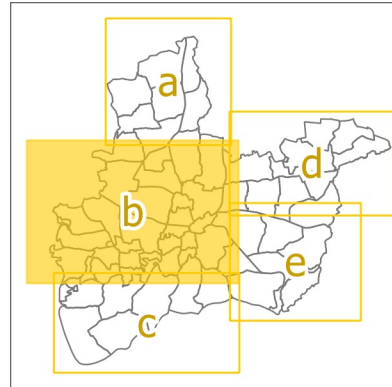


PLAN LOCAL D'URBANISME COMMUNE DE RIEC SUR BÉLON

3B. REGLEMENT GRAPHIQUE

Planche b

Echelle : 1/5000ème



Révision générale du PLU approuvée le 17/12/2013
Révision allégée n°1 approuvée le 24/03/2015
Révision allégée n°2 approuvée le 06/11/2017
Modification de droit commun n°1 approuvée le 27/09/2018
Modification simplifiée n°1 approuvée le 27/09/2018

Exécutoire le



LISTE DES ZONES

U- ZONES URBAINES

Zone UA : zone correspondant au centre urbain traditionnel dense

Secteur Ula : secteur dans lequel une hauteur supérieure est autorisée

Zone UB : zone correspondant aux espaces bâtis de densité moindre

Secteur UBa : secteur dans lequel s'applique une règle d'implantation spécifique

Zone UC : zone correspondant à des opérations récentes

Zone UL : zone réservée aux constructions à usages d'activités économiques

Secteur Ula : secteur dans lequel la hauteur maximum autorisée est plus élevée

Secteur UB : secteur dans lequel le commerce est autorisé

Secteur UC : secteur dans lequel la hauteur maximum autorisée est plus élevée

Zone UL : zone réservée aux équipements

AU- ZONES A URBANISER

Secteur 1AU : secteur à urbaniser, ouvert à l'urbanisation

Secteur 2AU : secteur à urbaniser, ouvert à l'urbanisation réservée aux constructions à usage d'activités économiques

Secteur 3AU : secteur à urbaniser, non ouvert à l'urbanisation dans l'immédiat

A- ZONES AGRICOLES

Zone A : zone réservée aux activités agricoles

Secteur Aa : secteur correspondant à des activités conchylicoles

Secteur Ar : secteur dans lequel s'applique l'article L.146-4 du Code de l'urbanisme

Secteur Adh : secteur dans lequel s'applique la protection des zones humides

N- ZONES NATURELLES ET FORESTIERES

Zone N : zone naturelle, non ou partiellement desservie par des équipements collectifs

Secteur Nb : secteur correspondant à des constructions à usage d'activités existantes isolées ne disposant pas de l'ensemble de la viabilité

Secteur Nc : secteur correspondant au site d'une activité de camping et autres accueils de plein air

Secteur Nd : secteur correspondant au site d'une activité de caravanage

Secteur Ne : secteur correspondant à des habitations existantes isolées ne disposant pas de l'ensemble de la viabilité

Secteur Nf : secteur correspondant à des aménagements légers de loisirs

Secteur Ng : secteur correspondant à des activités maritimes dont l'usage conchylicole /apn>

Secteur Nl : secteur correspondant aux espaces naturels remarquables, caractéristiques du littoral, et reportés comme tels au titre des articles L.146-1 et L.146-2 du Code de l'urbanisme

Secteur Nm : secteur correspondant à des activités d'hébergement collectif

Secteur Nzh : secteur dans lequel s'applique la protection des zones humides

EMPLACEMENTS RÉSERVÉS

NUMERO	OBJET	BENEFICIAIRE	SURFACE
1	Création de voie	Commune	670m2
2	Création de stationnement	Commune	650m2
3	Création d'un cheminement piétonnier	Département	180m2
4	Création de stationnement	Département	1500m2
5	Création d'un cheminement piétonnier	Département	180m2
6	Création d'une voie	Commune	300m2
7	Création d'une voie	Commune	300m2
8	Création d'un réservoir AEP	Commune	2000m2
9	Création d'une voie de 6m de largeur	Commune	2100m2
10	Création d'un chemin de 5m de largeur	Commune	2300m2
11	Création d'un chemin de 4m de largeur	Commune	2100m2

LÉGENDE

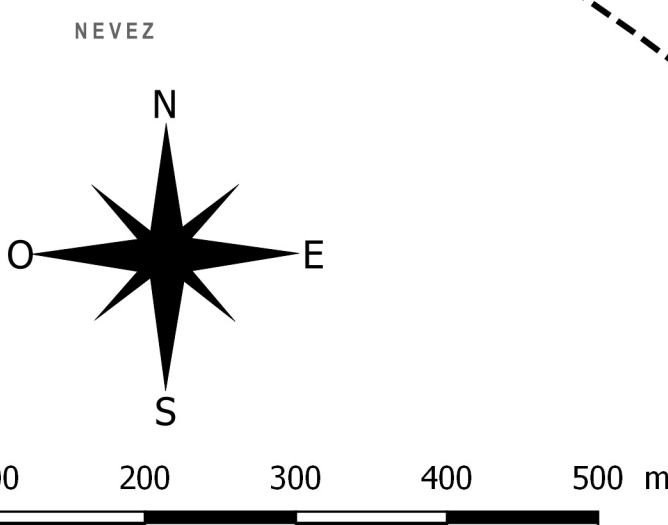
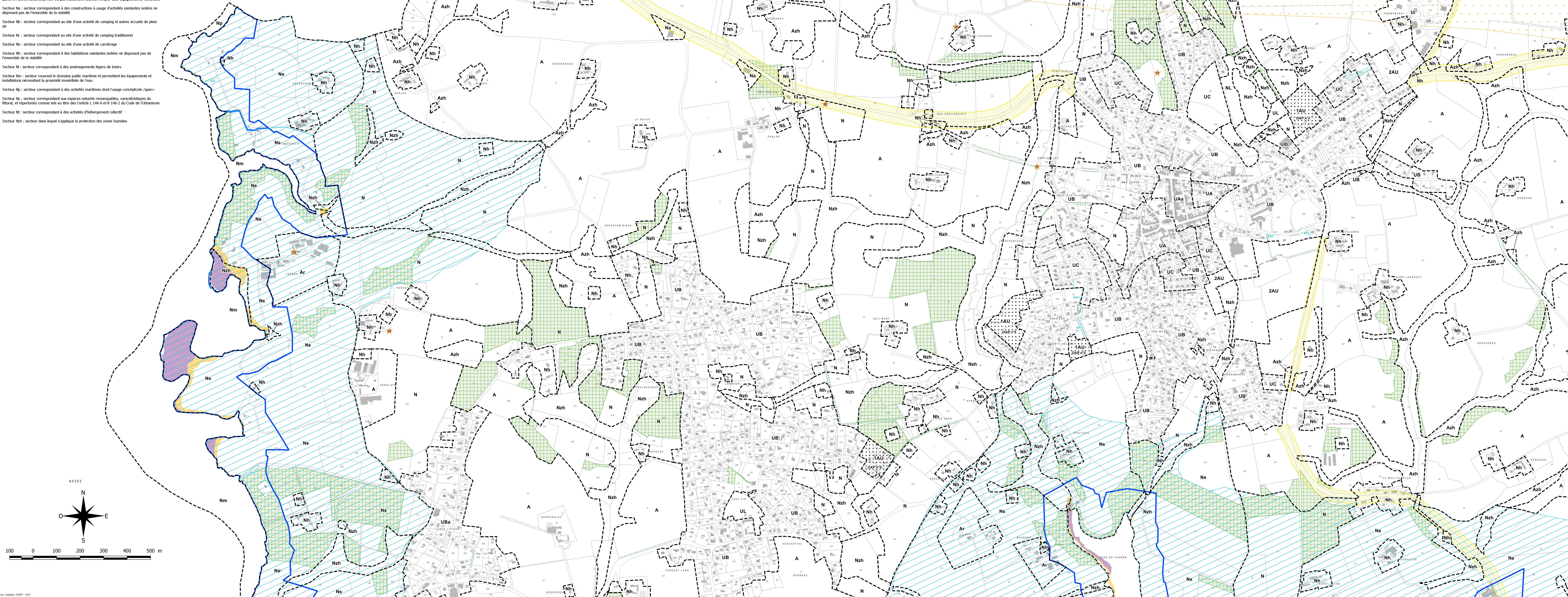
- Limite de zone
- Espace boisé classé
- Espace boisé classé à conserver (haie, talus planté)
- Espace boisé classé à créer (haie, talus planté)
- Périmètre d'Orientation d'Aménagement et de Programmation
- Emplacement Réserve
- Bande de recul des constructions hors agglomération par rapport à l'axe des voies
- Application de l'art. L.111-1-4 du CU - Recul de 100m par rapport à la route à grande circulation (RN165)
- Corridor écologique
- Périmètre de protection de captage d'eau potable
- Espaces proches du rivage
- Limite de la bande des 100m
- Secteur avec limitation de la constructibilité ou de l'occupation pour des raisons de nuisances ou de risques
- Risque de submersion marine - aléa fort
- Risque de submersion marine - aléa moyen

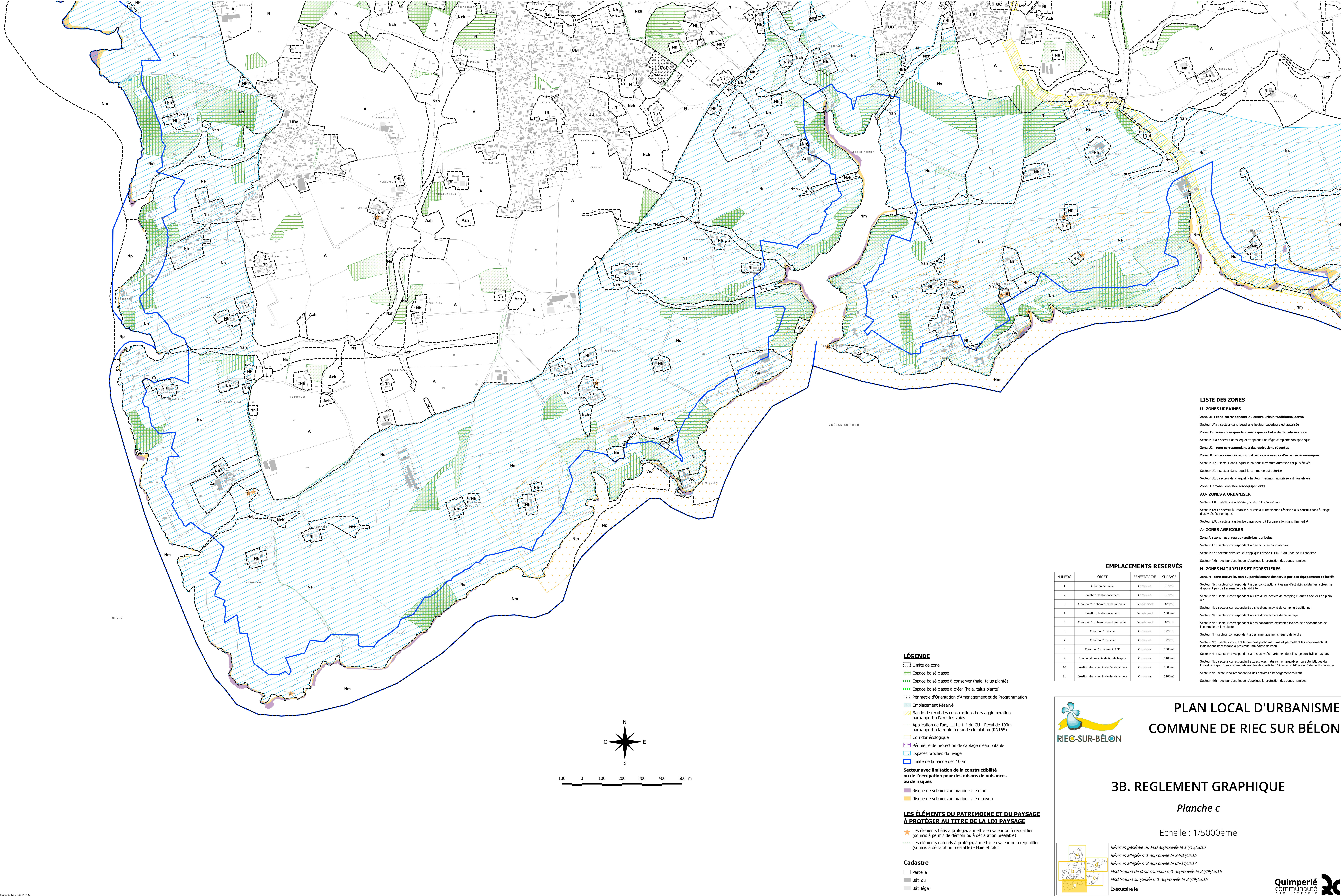
LES ÉLÉMENTS DU PATRIMOINE ET DU PAYSAGE À PROTÉGER AU TITRE DE LA LOI PAYSAGE

- ★ Les éléments bâtis à protéger : à mettre en valeur ou à requalifier (soumis à permis de démolir ou à déclaration préalable)
- Les éléments naturels à protéger : à mettre en valeur ou à requalifier (soumis à déclaration préalable) - Haie et talus

Cadastre

- Parcelle
- Bâti dur
- Bâti léger





LISTE DES ZONES

U- ZONES URBAINES

Zone UA : zone correspondant au centre urbain traditionnel dense

Secteur UAa : secteur dans lequel une hauteur supérieure est autorisée

Zone UB : zone correspondant aux espaces bâtis de densité moindre

Secteur UBa : secteur dans lequel s'applique une règle d'implantation spécifique

Zone UC : zone correspondant à des opérations récentes

Zone UE : zone réservée aux constructions à usages d'activités économiques

Secteur UBc : secteur dans lequel la hauteur maximum autorisée est plus élevée

Secteur UBd : secteur dans lequel le commerce est autorisé

Secteur UBf : secteur dans lequel la hauteur maximum autorisée est plus élevée

Zone UL : zone réservée aux équipements

AU- ZONES A URBANISER

Secteur 1AU : secteur à urbaniser, ouvert à l'urbanisation

Secteur 1AUX : secteur à urbaniser, ouvert à l'urbanisation réservée aux constructions à usage d'activités économiques

Secteur 2AU : secteur à urbaniser, non ouvert à l'urbanisation dans l'immédiat

A- ZONES AGRICOLES

Zone A : zone réservée aux activités agricoles

Secteur Ao : secteur correspondant à des activités conchylicoles

Secteur Ar : secteur dans lequel s'applique l'article L 146- 4 du Code de l'Urbanisme

Secteur Ash : secteur dans lequel s'applique la protection des zones humides

N- ZONES NATURELLES ET FORESTIERES

Zone N : zone naturelle, non ou partiellement desservie par des équipements collectifs

Secteur Nb : secteur correspondant à des constructions à usage d'activités existantes isolées ne disposant pas de l'ensemble de la viabilité

Secteur Nc : secteur correspondant au site d'une activité de camping et autres accueil de plein air

Secteur Nd : secteur correspondant au site d'une activité de camping traditionnel

Secteur Ne : secteur correspondant au site d'une activité de camérage

Secteur Nf : secteur correspondant à des habitations existantes isolées ne disposant pas de l'ensemble de la viabilité

Secteur Ng : secteur correspondant à des aménagements légers de loisirs

Secteur Nh : secteur correspondant à des aménagements légers de loisirs

Secteur Np : secteur correspondant à des activités maritimes dont l'usage conchylicole /aparo-

Secteur Nq : secteur correspondant aux espaces naturels remarquables, caractéristiques du littoral, et répertoriés comme tels au titre des articles L 146-6 et R 146-2 du Code de l'Urbanisme

Secteur Nr : secteur correspondant à des activités d'hébergement collectif

Secteur Ns : secteur dans lequel s'applique la protection des zones humides

EMPLACEMENTS RÉSERVÉS

NUMERO	OBJET	BENEFICIAIRE	SURFACE
1	Création de voirie	Commune	670m2
2	Création de stationnement	Commune	650m2
3	Création d'un cheminement piétonnier	Département	180m2
4	Création de stationnement	Département	1500m2
5	Création d'un cheminement piétonnier	Département	100m2
6	Création d'une voie	Commune	300m2
7	Création d'une voie	Commune	300m2
8	Création d'un réservoir AEP	Commune	2000m2
9	Création d'une voie de 6m de largeur	Commune	2100m2
10	Création d'un chemin de 5m de largeur	Commune	2300m2
11	Création d'un chemin de 4m de largeur	Commune	2100m2

LÉGENDE

- Limite de zone
- Espace boisé classé
- Espace boisé classé à conserver (haie, talus planté)
- Espace boisé classé à créer (haie, talus planté)
- Périmètre d'Orientation d'Aménagement et de Programmation
- Emplacement Réserve
- Bande de recul des constructions hors agglomération par rapport à l'axe des voies
- Application de l'art. L.111-1-4 du CU - Recul de 100m par rapport à la route à grande circulation (RN165)
- Corridor écologique
- Périmètre de protection de captage d'eau potable
- Espaces proches du rivage
- Limite de la bande des 100m
- Secteur avec limitation de la constructibilité ou de l'occupation pour des raisons de nuisances ou de risques
 - Risque de submersion marine - aléa fort
 - Risque de submersion marine - aléa moyen

LES ÉLÉMENTS DU PATRIMOINE ET DU PAYSAGE À PROTÉGER AU TITRE DE LA LOI PAYSAGE

- ★ Les éléments bâtis à protéger, à mettre en valeur ou à réqualifier (soumis à permis de démolir ou à déclaration préalable)
- Les éléments naturels à protéger, à mettre en valeur ou à réqualifier (soumis à déclaration préalable) - Haie et talus

Cadastre

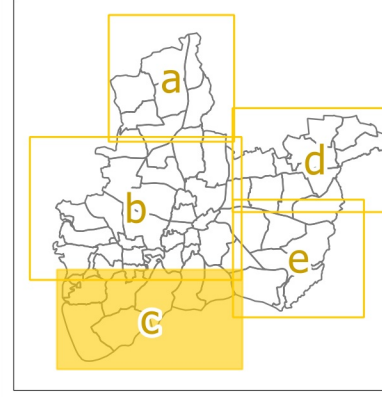
- Parcelle
- Bâti dur
- Bâti léger

PLAN LOCAL D'URBANISME
COMMUNE DE RIEC SUR BÉLON

3B. REGLEMENT GRAPHIQUE

Planche c

Echelle : 1/5000ème



Révision générale du PLU approuvée le 17/12/2013
Révision allégée n°1 approuvée le 24/03/2015
Révision allégée n°2 approuvée le 06/11/2017
Modification de droit commun n°1 approuvée le 27/09/2018
Modification simplifiée n°1 approuvée le 27/09/2018
Exécutoire le



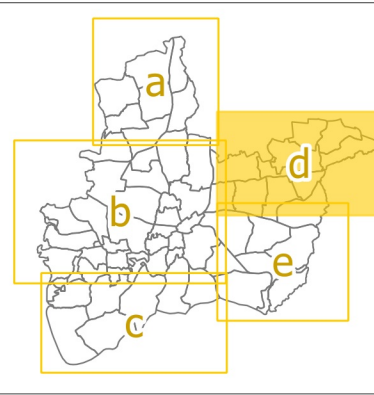


PLAN LOCAL D'URBANISME
COMMUNE DE RIEC SUR BÉLON

3B. REGLEMENT GRAPHIQUE

Planche d

Echelle : 1/5000ème



Révision générale du PLU approuvée le 17/12/2013
Révision allégée n°1 approuvée le 24/03/2015
Révision allégée n°2 approuvée le 06/11/2017
Modification de droit commun n°1 approuvée le 27/09/2018
Modification simplifiée n°1 approuvée le 27/09/2018

Exécutoire le



- LÉGENDE**
- Limite de zone
 - Espace boisé classé
 - Espace boisé classé à conserver (haie, talus planté)
 - Espace boisé classé à créer (haie, talus planté)
 - Périmètre d'Orientat'ion d'Aménagement et de Programmation
 - Emplacement Réserve
 - Bande de recul des constructions hors agglomération par rapport à l'axe des voies
 - Application de l'art. L.111-1-4 du CU - Recul de 100m par rapport à la route à grande circulation (RN165)
 - Corridor écologique
 - Périmètre de protection de captage d'eau potable
 - Espaces proches du rivage
 - Limite de la bande des 100m

Secteur avec limitation de la constructibilité ou de l'occupation pour des raisons de nuisances ou de risques

- Risque de submersion marine - aléa fort
- Risque de submersion marine - aléa moyen

LES ÉLÉMENTS DU PATRIMOINE ET DU PAYSAGE À PROTÉGER AU TITRE DE LA LOI PAYSAGE

- ★ Les éléments bâtis à protéger, à mettre en valeur ou à requalifier (soumis à permis de démolir ou à déclaration préalable)
- Les éléments naturels à protéger, à mettre en valeur ou à requalifier (soumis à déclaration préalable) - Haie et talus

Cadastre

- Parcelle
- Bâti dur
- Bâti léger

EMPLACEMENTS RÉSERVÉS

NUMERO	OBJET	BENEFICIAIRE	SURFACE
1	Création de voirie	Commune	670m ²
2	Création de stationnement	Commune	650m ²
3	Création d'un chemin piétonnier	Département	180m ²
4	Création de stationnement	Département	1500m ²
5	Création d'un chemin piétonnier	Département	100m ²
6	Création d'une voie	Commune	300m ²
7	Création d'une voie	Commune	300m ²
8	Création d'un réservoir AEP	Commune	2000m ²
9	Création d'une voie de 6m de largeur	Commune	2100m ²
10	Création d'un chemin de 5m de largeur	Commune	2300m ²
11	Création d'un chemin de 4m de largeur	Commune	2100m ²

LISTE DES ZONES

U- ZONES URBAINES

Zone UA : zone correspondant au centre urbain traditionnel dense

Secteur UA : secteur dans lequel une hauteur supérieure est autorisée

Zone UB : zone correspondant aux espaces bâtis de densité moindre

Secteur UB : secteur dans lequel s'applique une règle d'implantation spécifique

Zone UC : zone correspondant à des opérations récentes

Zone UX : zone réservée aux constructions à usages d'activités économiques

Secteur UX : secteur dans lequel la hauteur maximum autorisée est plus élevée

Secteur UB : secteur dans lequel le commerce est autorisé

Secteur UC : secteur dans lequel la hauteur maximum autorisée est plus élevée

Zone UA : zone réservée aux équipements

AU- ZONES A URBANISER

Secteur 1AU : secteur à urbaniser, ouvert à l'urbanisation

Secteur 1A1B : secteur à urbaniser, ouvert à l'urbanisation réservée aux constructions à usage d'activités économiques

Secteur 2AU : secteur à urbaniser, non ouvert à l'urbanisation dans l'immédiat

A- ZONES AGRICOLES

Zone A : zone réservée aux activités agricoles

Secteur A0 : secteur correspondant à des activités cynégétiques

Secteur A1 : secteur dans lequel s'applique l'article L.146-4 du Code de l'Urbanisme

Secteur Azh : secteur dans lequel s'applique la protection des zones humides

N- ZONES NATURELLES ET FORESTIÈRES

Zone N : zone naturelle, non ou partiellement desservie par des équipements collectifs

Secteur N0 : secteur correspondant à des constructions à usage d'activités existantes isolées ne disposant pas de l'ensemble de la viabilité

Secteur N0 : secteur correspondant au site d'une activité de camping et autres accueils de plein air

Secteur N0 : secteur correspondant au site d'une activité de camping traditionnel

Secteur N0 : secteur correspondant au site d'une activité de carrièrage

Secteur N0 : secteur correspondant à des habitations existantes isolées ne disposant pas de l'ensemble de la viabilité

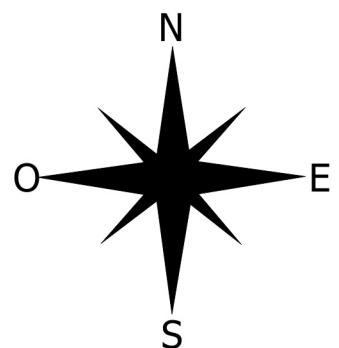
Secteur N0 : secteur correspondant à des aménagements légers de loisirs

Secteur N0 : secteur couvrant le domaine public maritime et permettant les équipements et installations nécessitant la proximité immédiate de l'eau

Secteur N0 : secteur correspondant à des activités maritimes dont l'usage conchylicole (hors littoral, et répertoriés comme tels au titre des articles L.116-6 et R.116-2 du Code de l'Urbanisme)

Secteur N0 : secteur correspondant à des activités d'hébergement collectif

Secteur N0 : secteur dans lequel s'applique la protection des zones humides



100 0 100 200 300 400 500 m



LÉGENDE

- Limite de zone
- ▨ Espace boisé classé
- Espace boisé classé à conserver (haie, talus planté)
- Espace boisé classé à créer (haie, talus planté)
- - - Périètre d'Orientation d'Aménagement et de Programmation
- Emplacement Réserve
- ▨ Bande de recul des constructions hors agglomération par rapport à l'axe des voies
- Application de l'art, L.111-1-4 du CU - Recul de 100m par rapport à la route à grande circulation (RN165)
- ▨ Corridor écologique
- ▨ Périètre de protection de captage d'eau potable
- ▨ Espaces proches du rivage
- ▨ Limite de la bande des 100m
- Secteur avec limitation de la constructibilité ou de l'occupation pour des raisons de nuisances ou de risques**
- Risque de submersion marine - aléa fort
- Risque de submersion marine - aléa moyen

LES ÉLÉMENTS DU PATRIMOINE ET DU PAYSAGE À PROTÉGER AU TITRE DE LA LOI PAYSAGE

- ★ Les éléments bâtis à protéger, à mettre en valeur ou à requalifier (soumis à permis de démolir ou à déclaration préalable)
- Les éléments naturels à protéger, à mettre en valeur ou à requalifier (soumis à déclaration préalable) - Haie et talus

Cadastre

- ▨ Parcelle
- Bâti dur
- Bâti léger

LISTE DES ZONES

U- ZONES URBAINES

Zone UA : zone correspondant au centre urbain traditionnel dense

Secteur UAa : secteur dans lequel une hauteur supérieure est autorisée

Zone UB : zone correspondant aux espaces bâtis de densité moindre

Secteur UBa : secteur dans lequel s'applique une règle d'implantation spécifique

Zone UC : zone correspondant à des opérations récentes

Zone UI : zone réservée aux constructions à usages d'activités économiques

Secteur UIa : secteur dans lequel la hauteur maximum autorisée est plus élevée

Secteur UIb : secteur dans lequel le commerce est autorisé

Secteur UIc : secteur dans lequel la hauteur maximum autorisée est plus élevée

Zone UL : zone réservée aux équipements

AU- ZONES A URBANISER

Secteur 1AU : secteur à urbaniser, ouvert à l'urbanisation

Secteur 1AUI : secteur à urbaniser, ouvert à l'urbanisation réservée aux constructions à usage d'activités économiques

Secteur 2AU : secteur à urbaniser, non ouvert à l'urbanisation dans l'immédiat

A- ZONES AGRICOLES

Zone A : zone réservée aux activités agricoles

Secteur Ao : secteur correspondant à des activités conchylicoles

Secteur Ar : secteur dans lequel s'applique l'article L 146- 4 du Code de l'Urbanisme

Secteur Azh : secteur dans lequel s'applique la protection des zones humides

N- ZONES NATURELLES ET FORESTIERES

Zone N : zone naturelle, non ou partiellement desservie par des équipements collectifs

Secteur Na : secteur correspondant à des constructions à usage d'activités existantes isolées ne disposant pas de l'ensemble de la viabilité

Secteur Nb : secteur correspondant au site d'une activité de camping et autres accueils de plein air

Secteur Nc : secteur correspondant au site d'une activité de camping traditionnel

Secteur Ne : secteur correspondant au site d'une activité de carriéage

Secteur Nh : secteur correspondant à des habitations existantes isolées ne disposant pas de l'ensemble de la viabilité

Secteur Nl : secteur correspondant à des aménagements légers de loisirs

Secteur Nm : secteur couvrant le domaine public maritime et permettant les équipements et installations nécessitant la proximité immédiate de l'eau

Secteur Np : secteur correspondant à des activités maritimes dont l'usage conchylicole /span>

Secteur Ns : secteur correspondant aux espaces naturels remarquables, caractéristiques du littoral, et répertoriés comme tels au titre des articles L 146-6 et R 146-2 du Code de l'Urbanisme

Secteur Nt : secteur correspondant à des activités d'hébergement collectif

Secteur Nzh : secteur dans lequel s'applique la protection des zones humides



PLAN LOCAL D'URBANISME
COMMUNE DE RIEC SUR BÉLON

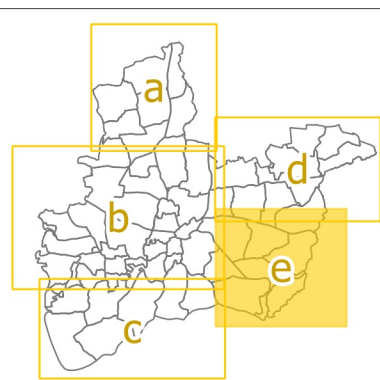
3B. REGLEMENT GRAPHIQUE

Planche e

Echelle : 1/5000ème

EMPLACEMENTS RÉSERVÉS

NUMERO	OBJET	BENEFICIAIRE	SURFACE
1	Création de voirie	Commune	670m2
2	Création de stationnement	Commune	650m2
3	Création d'un cheminement piétonnier	Département	180m2
4	Création de stationnement	Département	1500m2
5	Création d'un cheminement piétonnier	Département	100m2
6	Création d'une voie	Commune	300m2
7	Création d'une voie	Commune	300m2
8	Création d'un réservoir AEP	Commune	2000m2
9	Création d'une voie de 6m de largeur	Commune	2100m2
10	Création d'un chemin de 5m de largeur	Commune	2300m2
11	Création d'un chemin de 4m de largeur	Commune	2100m2



Révision générale du PLU approuvée le 17/12/2013
Révision allégée n°1 approuvée le 24/03/2015
Révision allégée n°2 approuvée le 06/11/2017
Modification de droit commun n°1 approuvée le 27/09/2018
Modification simplifiée n°1 approuvée le 27/09/2018

Exécutoire le